

**Registro de Enfermedades  
Hematológicas en Castilla y León  
Periodo 2004-2007**

**INCIDENCIA DE LAS NEOPLASIAS HEMATOPOYÉTICAS  
EN CASTILLA Y LEÓN**

**PERIODO 2004-2007**

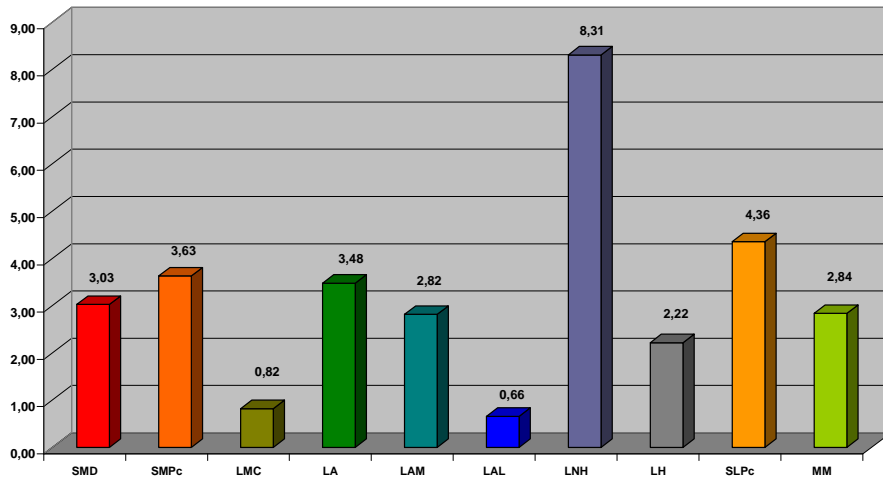
	Periodo 2004-2007. Global										
	SMD	SMPc	LMC	LA	LAM	LAL	LNH	LH	SLPc	MM	TOTAL
<b>CASTILLA Y LEÓN</b>	3,03	3,63	0,82	3,48	2,82	0,66	8,31	2,22	4,36	2,84	28,67
<b>LEÓN</b>	3,32	3,12	0,77	4,50	3,43	0,97	10,95	1,69	4,91	2,71	31,10
Área de León	2,89	3,04	0,80	3,47	2,96	0,43	10,05	1,73	4,27	2,60	28,05
Área El Bierzo	4,55	3,32	0,70	6,64	4,55	2,10	13,11	1,57	6,64	2,80	39,16
<b>ÁVILA</b>	3,06	3,82	0,15	3,82	2,91	0,61	6,27	1,38	4,44	2,29	25,09
<b>BURGOS</b>	4,75	3,82	0,93	3,72	2,68	1,03	8,77	4,34	3,92	3,30	32,83
<b>PALENCIA</b>	2,01	5,02	0,86	3,45	2,58	0,86	10,05	2,30	2,87	3,30	28,86
<b>SALAMANCA</b>	1,74	3,69	1,45	2,75	2,39	0,29	9,84	2,31	7,09	2,97	30,24
<b>SEGOVIA</b>	2,88	3,72	1,18	2,88	2,71	0,17	9,65	2,54	4,23	3,72	29,79
<b>SORIA</b>	3,58	3,31	0,55	4,68	3,31	1,10	8,27	0,83	2,48	4,13	27,56
<b>VALLADOLID</b>	2,39	2,61	0,71	3,59	2,99	0,60	7,99	2,28	3,76	2,45	25,11
<b>ZAMORA</b>	4,90	5,90	0,25	2,01	1,76	0,38	8,54	1,76	3,26	2,51	29,01

	Periodo 2004-2007. Varones										
	SMD	SMPc	LMC	LA	LAM	LAL	LNH	LH	SLPc	MM	TOTAL
<b>CASTILLA Y LEÓN</b>	3,84	3,80	0,97	4,09	3,25	0,92	9,09	2,57	5,12	3,30	32,60
<b>LEÓN</b>	4,51	3,46	0,94	5,67	4,20	1,36	11,54	1,68	6,30	3,36	36,73
Área de León	4,03	3,28	0,75	4,48	3,88	0,45	10,74	2,09	5,52	3,13	33,43
Área El Bierzo	6,01	3,53	1,06	8,14	4,95	3,18	13,44	0,71	8,14	3,89	44,57
<b>ÁVILA</b>	3,97	3,36	0,31	4,58	2,44	1,22	7,63	1,53	4,88	2,44	28,68
<b>BURGOS</b>	5,99	3,72	1,24	3,92	2,89	1,03	9,29	4,96	3,72	3,72	35,51
<b>PALENCIA</b>	2,62	5,23	0,87	4,07	2,91	1,16	11,34	2,91	3,78	3,49	34,03
<b>SALAMANCA</b>	2,38	4,16	1,49	2,97	2,53	0,45	11,15	2,23	8,03	3,72	34,80
<b>SEGOVIA</b>	3,72	3,04	1,35	3,72	3,38	0	10,81	2,70	5,07	3,72	33,11
<b>SORIA</b>	3,85	2,75	0,55	3,85	3,30	0,55	9,35	1,10	3,30	4,95	40,68
<b>VALLADOLID</b>	2,56	3,00	1,11	4,22	3,56	0,78	7,22	3,11	4,33	2,56	27,11
<b>ZAMORA</b>	5,60	6,62	0,25	2,55	2,04	0,51	10,70	2,29	3,31	2,55	33,87

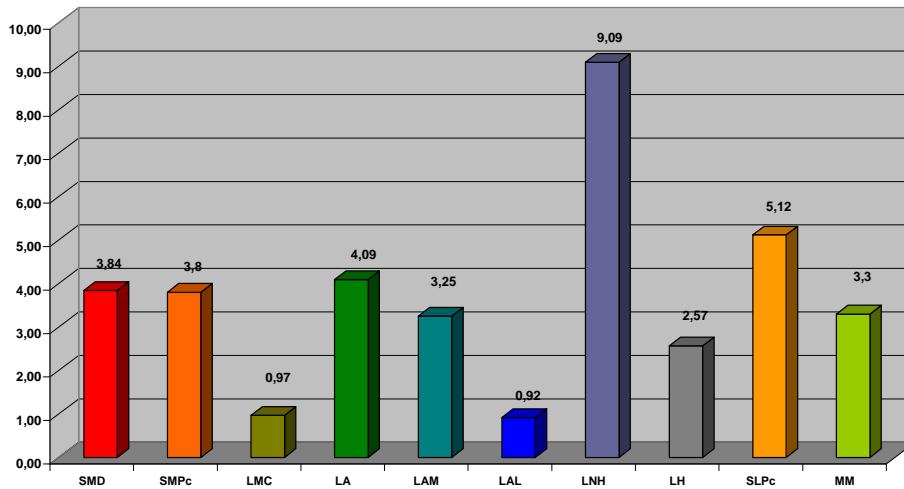
	Periodo 2004-2007. Mujeres										
	SMD	SMPc	LMC	LA	LAM	LAL	LNH	LH	SLPc	MM	TOTAL
<b>CASTILLA Y LEÓN</b>	2,24	3,49	0,70	2,94	2,43	0,49	7,54	1,89	3,64	2,51	24,85
<b>LEÓN</b>	2,10	2,79	0,70	3,29	2,69	0,60	10,28	1,80	3,59	1,90	25,94
Área de León	1,68	2,81	0,84	2,53	2,10	0,42	9,40	1,40	3,09	1,96	23,01
Área El Bierzo	3,11	3,11	0,35	4,84	3,80	1,04	12,44	2,42	4,84	1,73	33,53
<b>ÁVILA</b>	2,14	4,58	0	3,05	3,05	0	4,88	0,92	3,97	2,14	21,66
<b>BURGOS</b>	3,30	4,13	0,62	3,72	2,48	1,24	8,05	3,92	3,92	2,89	30,14
<b>PALENCIA</b>	1,42	4,82	0,85	2,83	2,27	0,57	8,22	1,42	1,98	3,12	23,81
<b>SALAMANCA</b>	1,13	3,24	1,41	2,39	2,25	0,14	8,45	2,25	6,20	2,82	25,91
<b>SEGOVIA</b>	2,04	4,07	1,02	2,37	2,04	0,34	8,48	2,04	3,05	3,73	26,80
<b>SORIA</b>	3,87	3,32	0,55	4,97	3,31	1,66	7,74	0,55	1,66	2,76	25,42
<b>VALLADOLID</b>	2,23	2,13	0,53	2,98	2,45	0,53	9,04	1,49	3,19	2,34	23,19
<b>ZAMORA</b>	3,96	5,20	0,25	1,49	1,24	0,25	6,44	1,24	2,97	2,48	24,03

Datos ajustados a la población estándar europea.

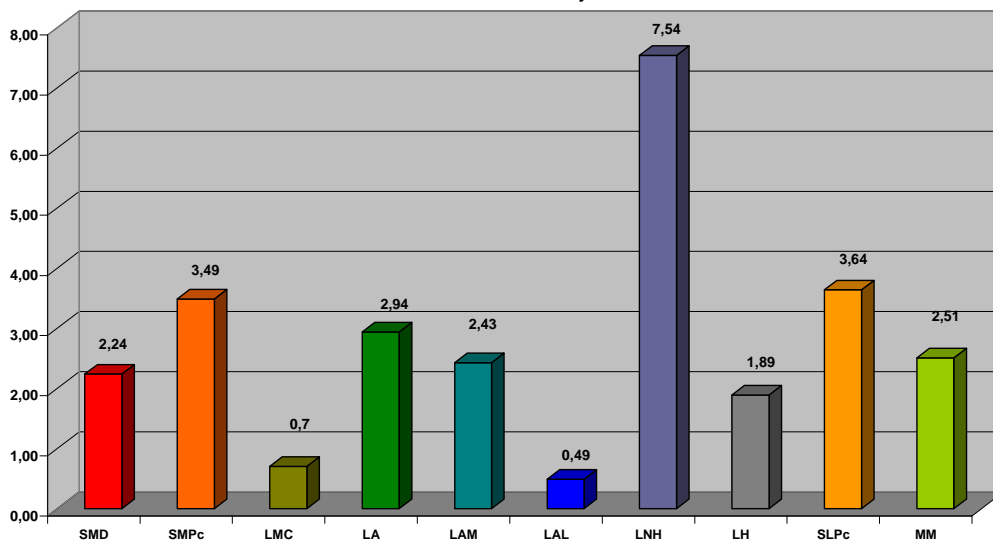
INCIDENCIA DE LAS NEOPLASIAS HEMATOPOYÉTICAS EN CASTILLA Y LEÓN  
(PERIODO 2004-2007)



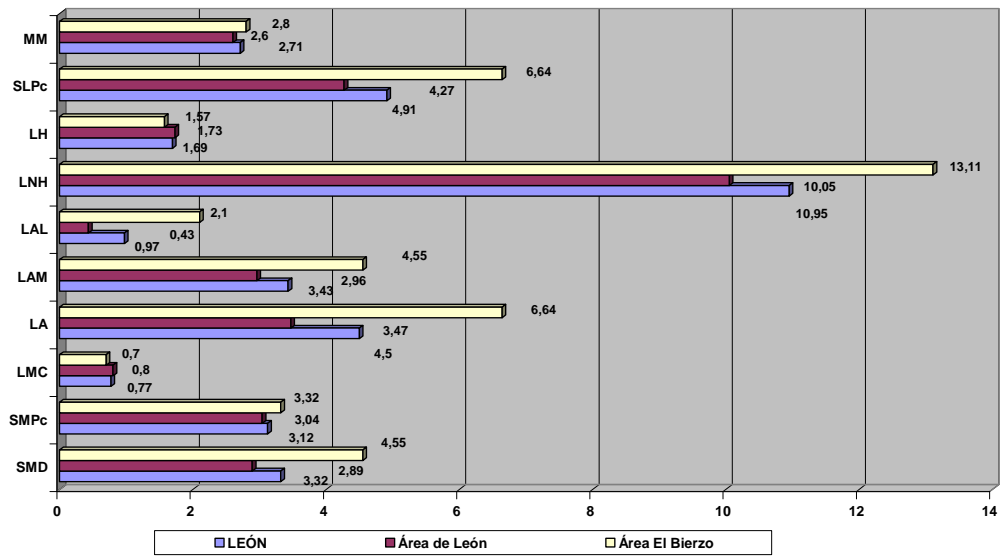
INCIDENCIA DE LAS NEOPLASIAS HEMATOPOYÉTICAS EN CASTILLA Y LEÓN  
Periodo 2004-2007. Varones



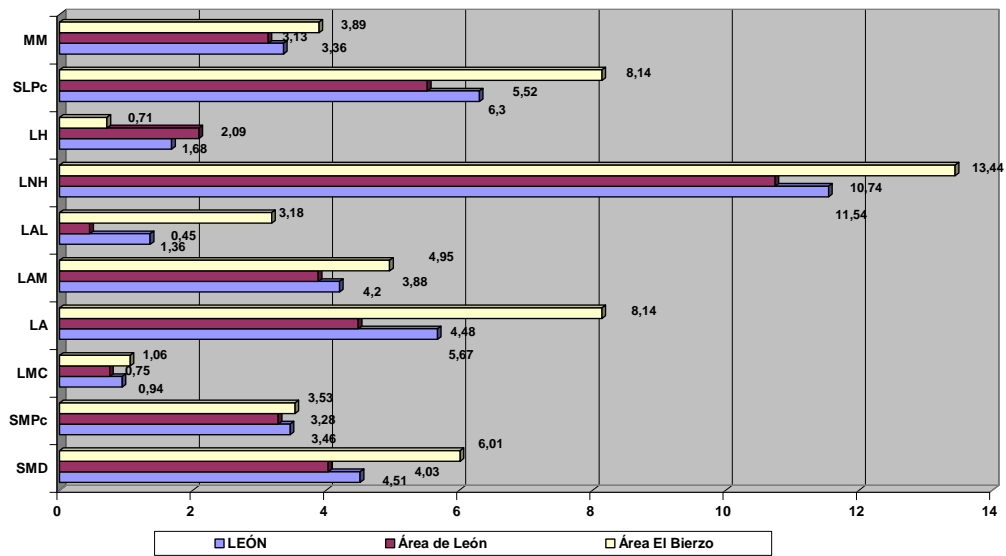
INCIDENCIA DE LAS NEOPLASIAS HEMATOPOYÉTICAS EN CASTILLA Y LEÓN  
Periodo 2004-2007. Mujeres



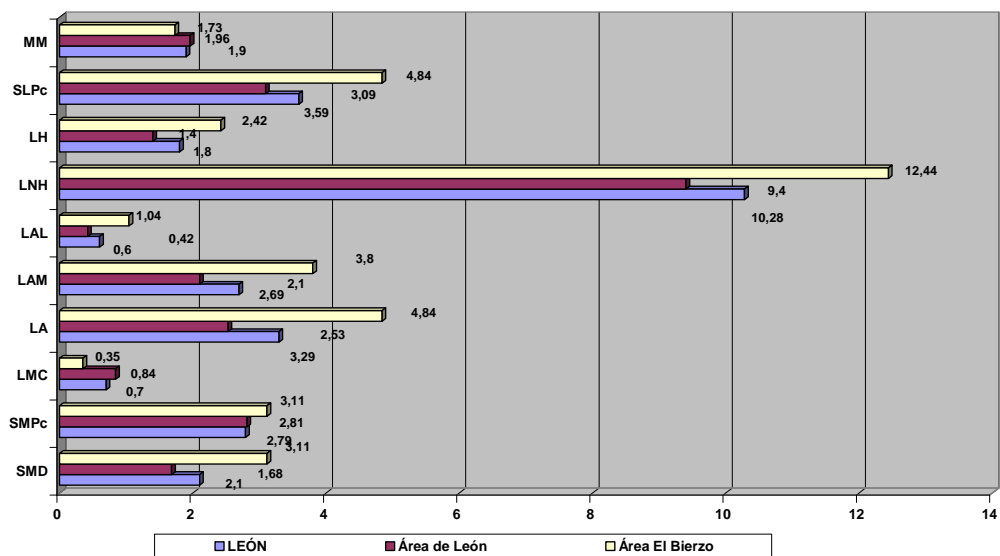
INCIDENCIA DE LAS NEOPLASIAS HEMATOPOYÉTICAS EN LEÓN  
(PERIODO 2004-2007)



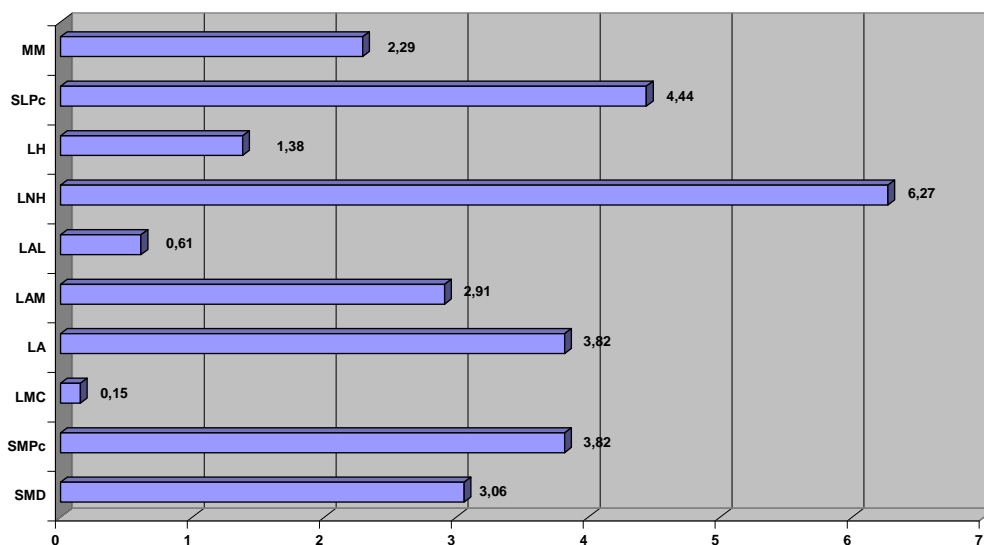
INCIDENCIA DE LAS NEOPLASIAS HEMATOPOYÉTICAS EN LEÓN  
Período 2004-2007. Varones



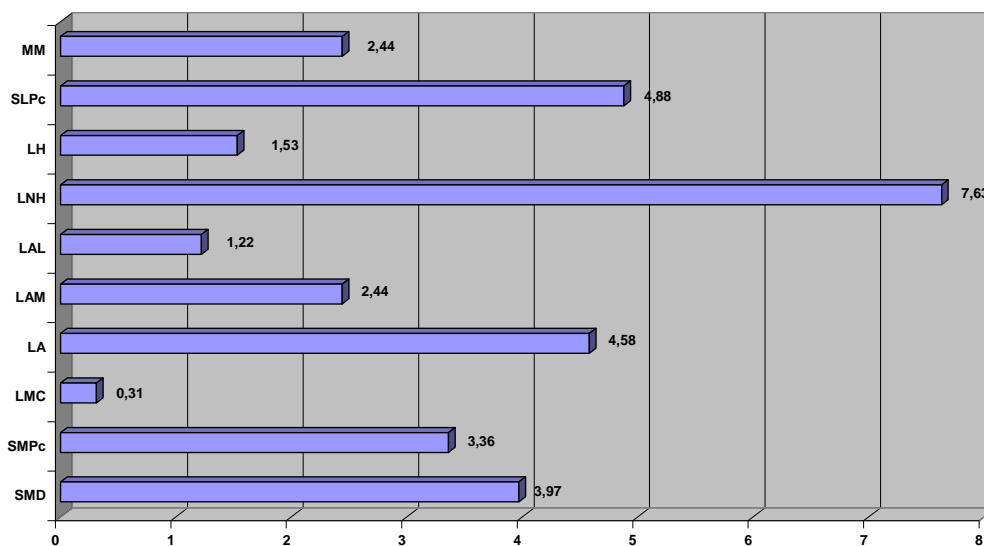
INCIDENCIA DE LAS NEOPLASIAS HEMATOPOYÉTICAS EN LEÓN  
Período 2004-2007. Mujeres



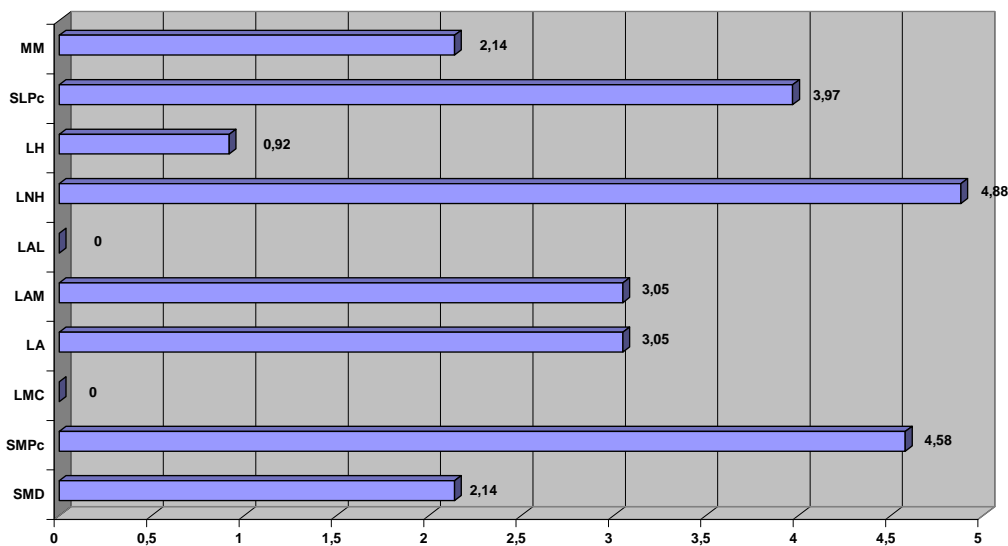
INCIDENCIA DE LAS NEOPLASIAS HEMATOPOYÉTICAS EN ÁVILA  
(PERIODO 2004-2007)



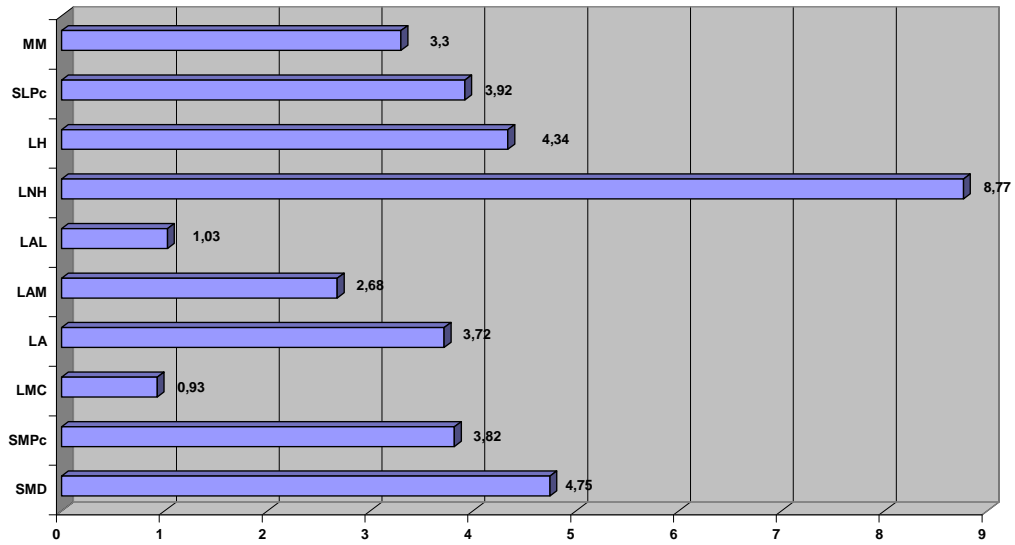
INCIDENCIA DE LAS NEOPLASIAS HEMATOPOYÉTICAS EN ÁVILA  
Periodo 2004-2007. Varones



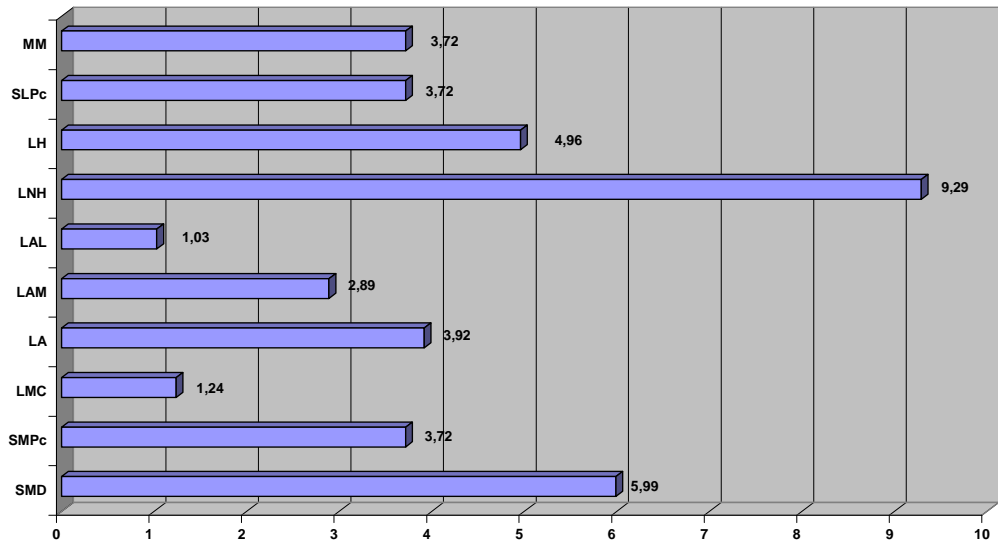
INCIDENCIA DE LAS NEOPLASIAS HEMATOPOYÉTICAS EN ÁVILA  
Periodo 2004-2007. Mujeres



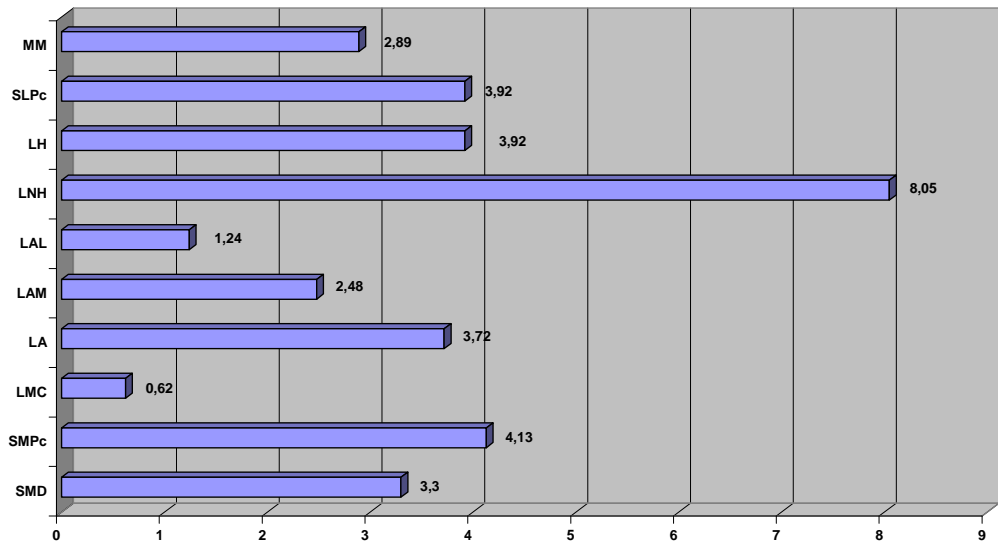
INCIDENCIA DE LAS NEOPLASIAS HEMATOPOYÉTICAS EN BURGOS  
(PERIODO 2004-2007)



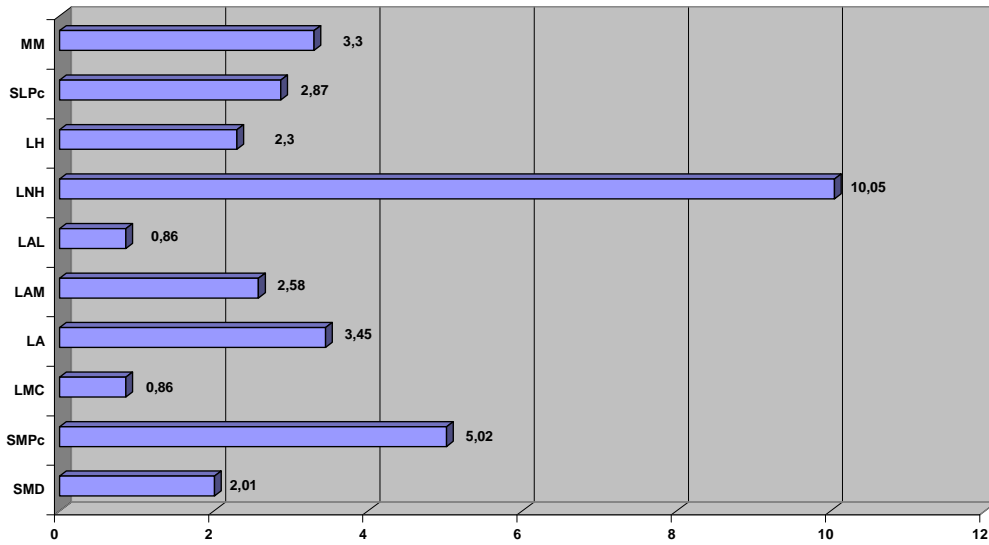
INCIDENCIA DE LAS NEOPLASIAS HEMATOPOYÉTICAS EN BURGOS  
Periodo 2004-2007. Varones



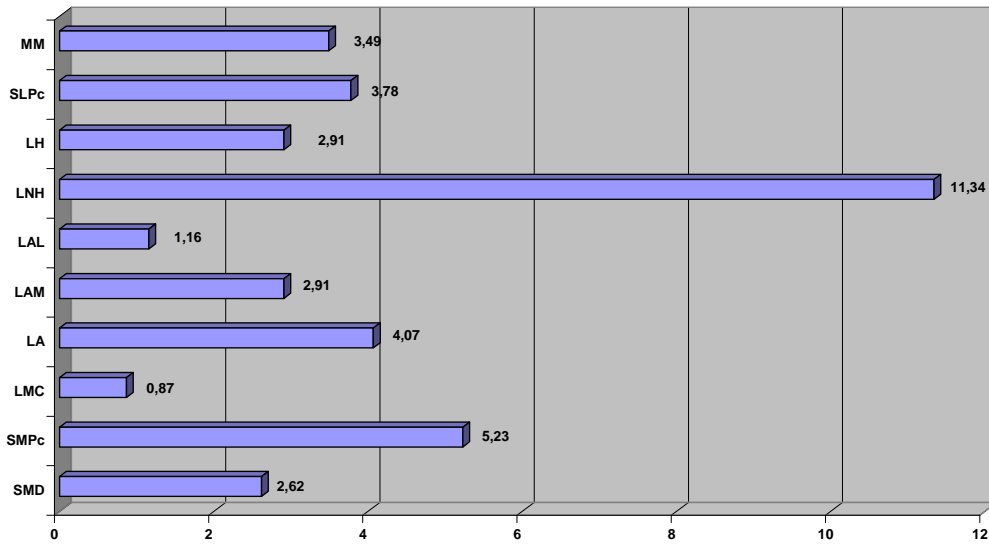
INCIDENCIA DE LAS NEOPLASIAS HEMATOPOYÉTICAS EN BURGOS  
Periodo 2004-2007. Mujeres



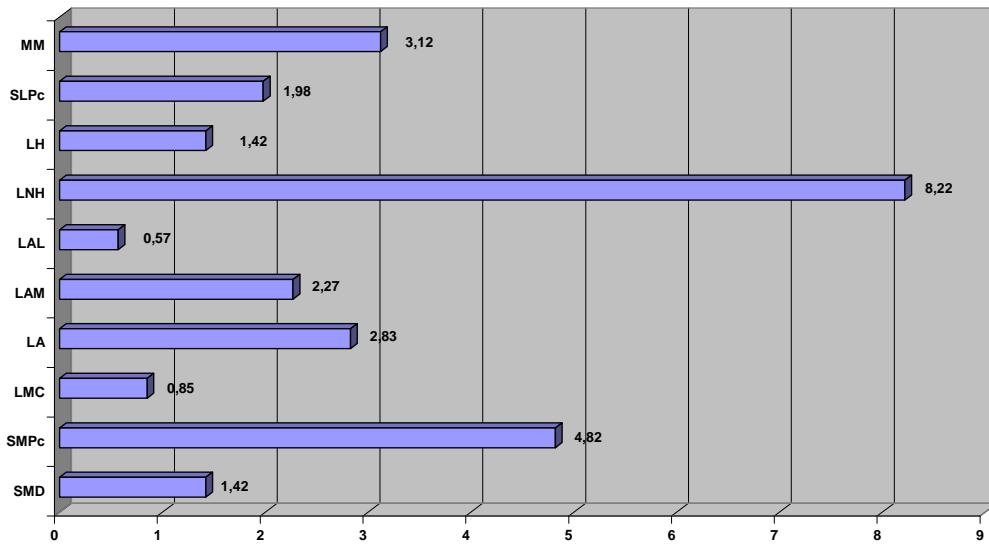
**INCIDENCIA DE LAS NEOPLASIAS HEMATOPOYÉTICAS EN PALENCIA  
(PERIODO 2004-2007)**



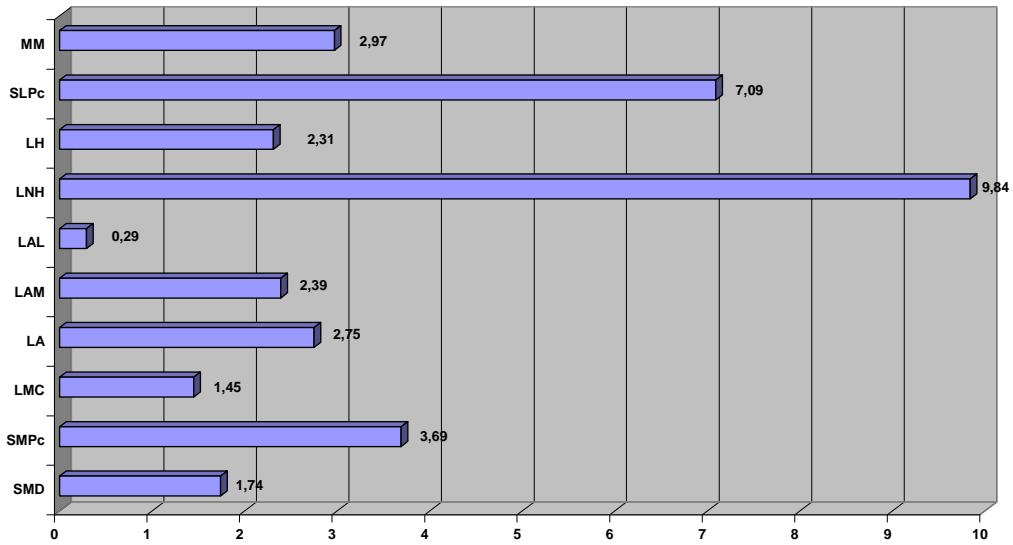
**INCIDENCIA DE LAS NEOPLASIAS HEMATOPOYÉTICAS EN PALENCIA  
Periodo 2004-2007. Varones**



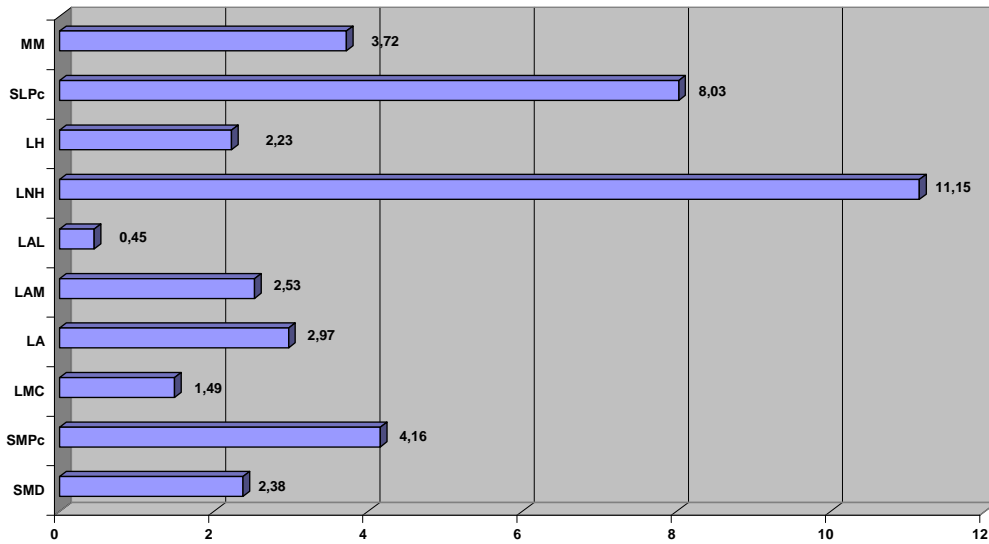
**INCIDENCIA DE LAS NEOPLASIAS HEMATOPOYÉTICAS EN PALENCIA  
Periodo 2004-2007. Mujeres**



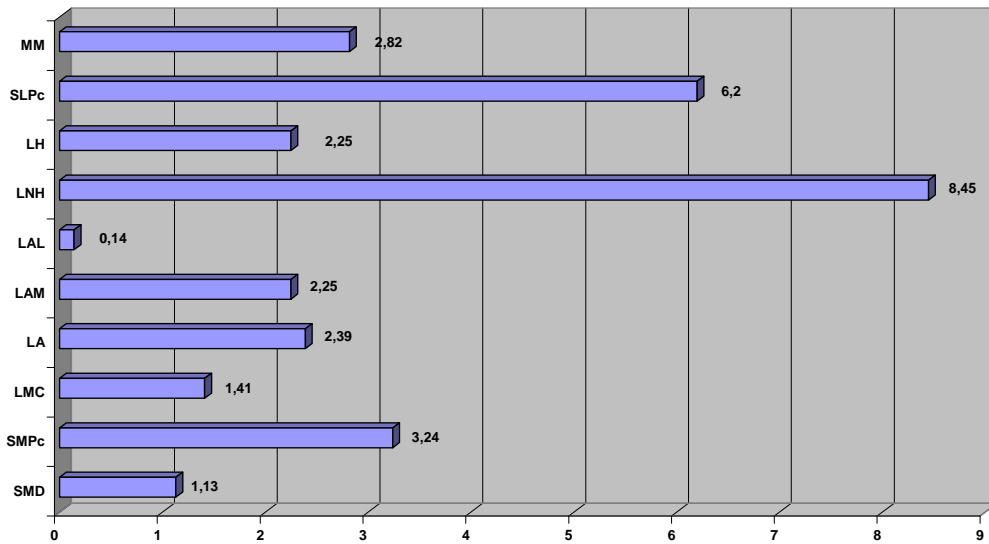
**INCIDENCIA DE LAS NEOPLASIAS HEMATOPOYÉTICAS EN SALAMANCA  
(PERIODO 2004-2007)**



**INCIDENCIA DE LAS NEOPLASIAS HEMATOPOYÉTICAS EN SALAMANCA  
Periodo 2004-2007. Varones**

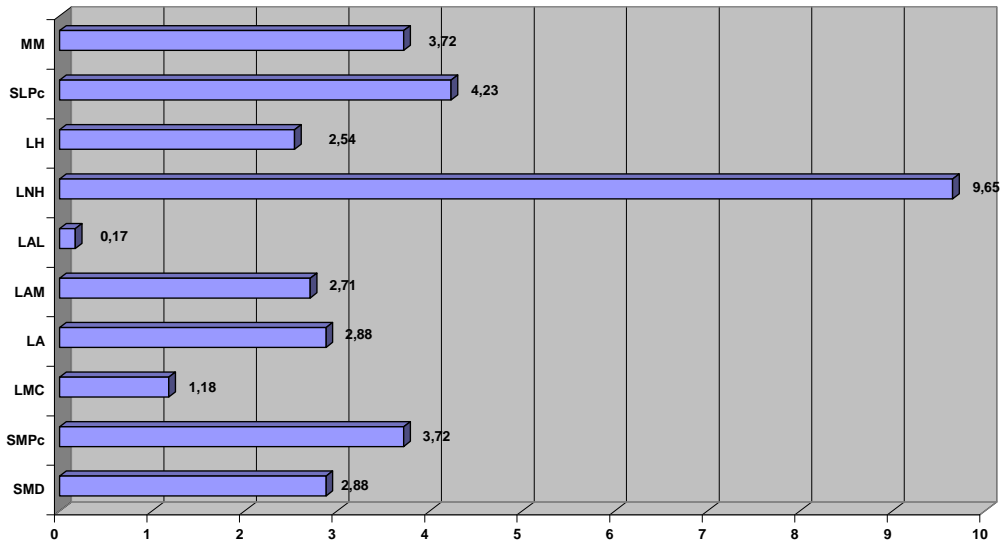


**INCIDENCIA DE LAS NEOPLASIAS HEMATOPOYÉTICAS EN SALAMANCA  
Periodo 2004-2007. Mujeres**

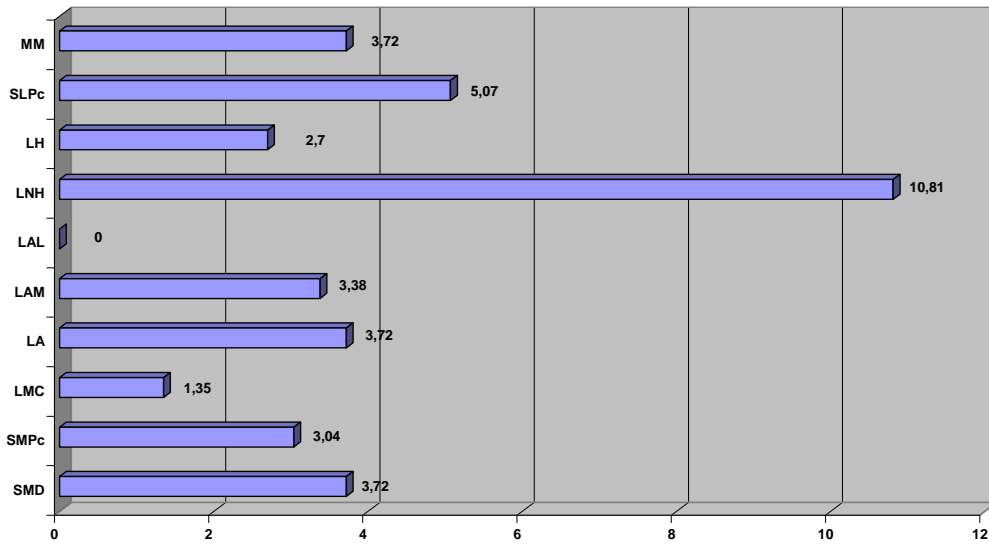




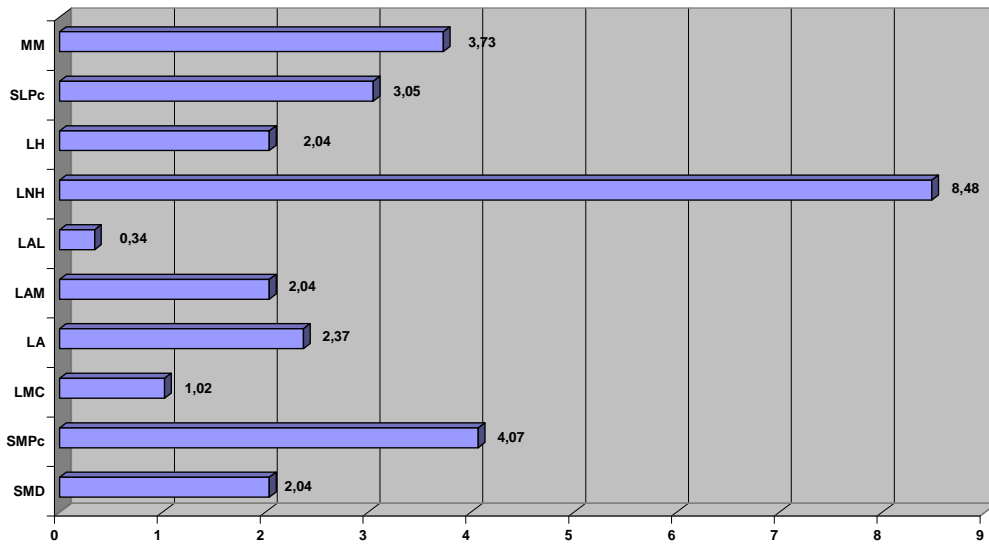
**INCIDENCIA DE LAS NEOPLASIAS HEMATOPOYÉTICAS EN SEGOVIA  
(PERIODO 2004-2007)**



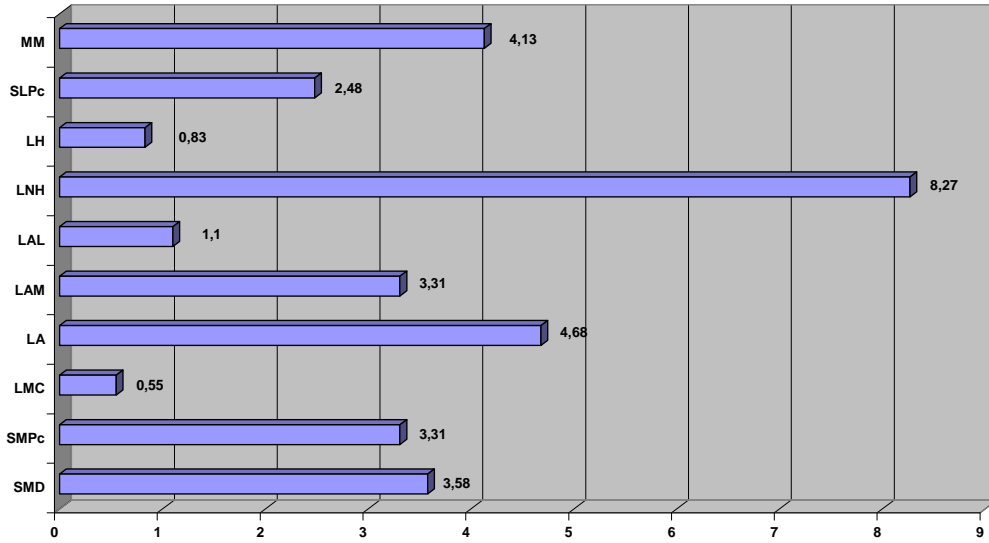
**INCIDENCIA DE LAS NEOPLASIAS HEMATOPOYÉTICAS EN SEGOVIA  
Periodo 2004-2007. Varones**



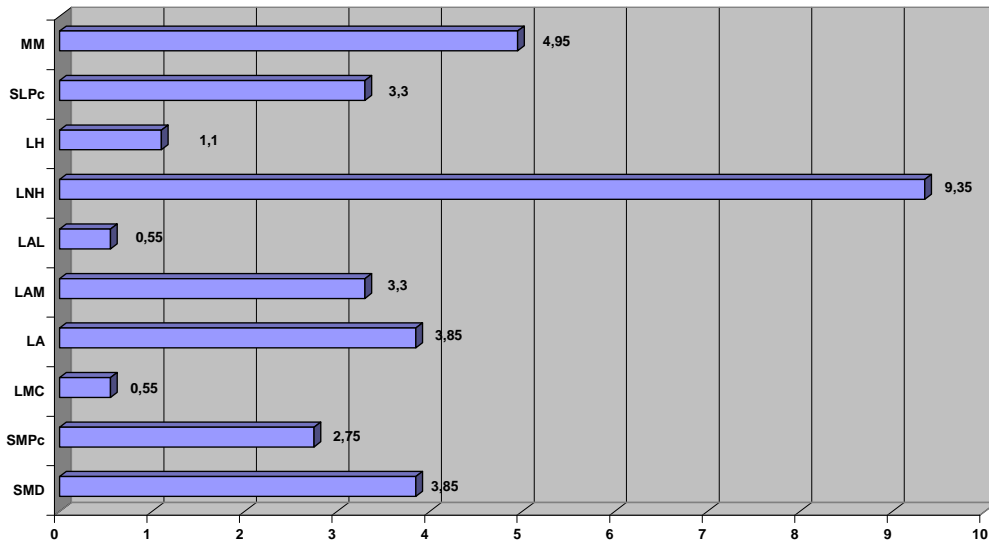
**INCIDENCIA DE LAS NEOPLASIAS HEMATOPOYÉTICAS EN SEGOVIA  
Periodo 2004-2007. Mujeres**



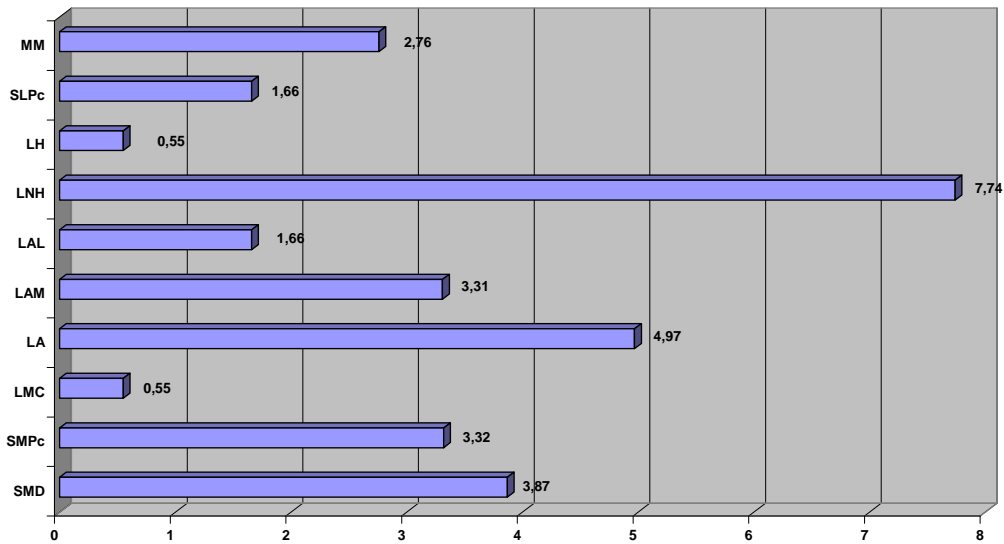
INCIDENCIA DE LAS NEOPLASIAS HEMATOPOYÉTICAS EN SORIA  
(PERIODO 2004-2007)



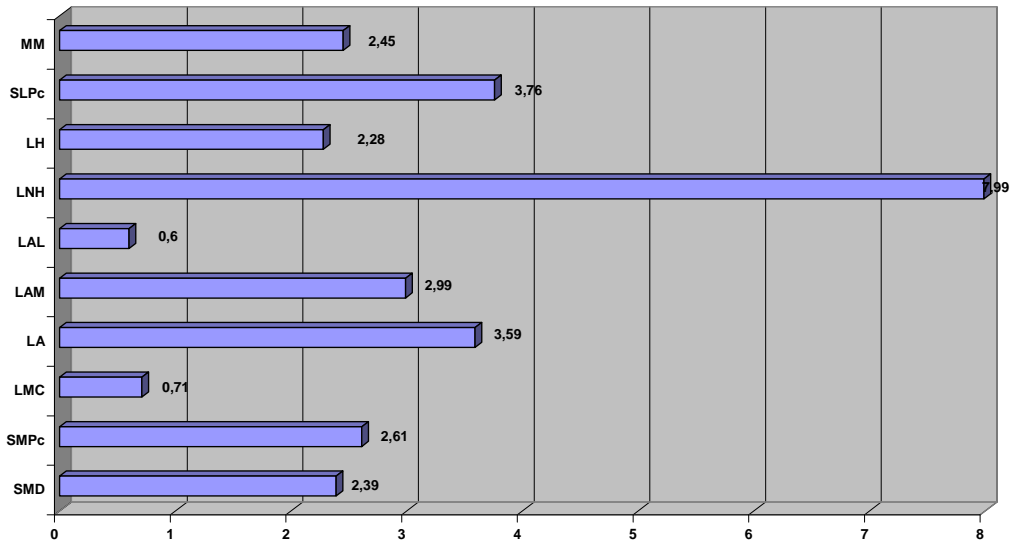
INCIDENCIA DE LAS NEOPLASIAS HEMATOPOYÉTICAS EN SORIA  
Periodo 2004-2007. Varones



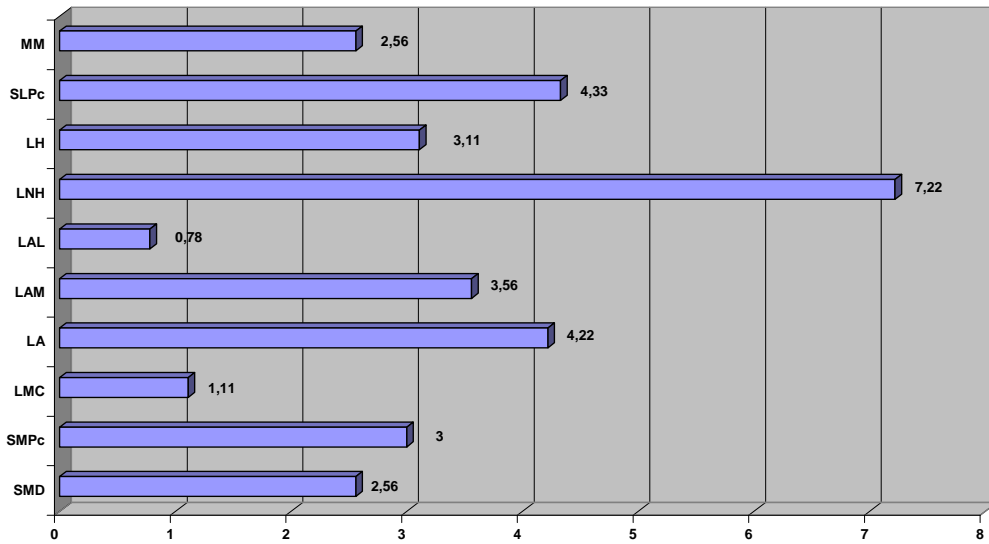
INCIDENCIA DE LAS NEOPLASIAS HEMATOPOYÉTICAS EN SORIA  
Periodo 2004-2007. Mujeres



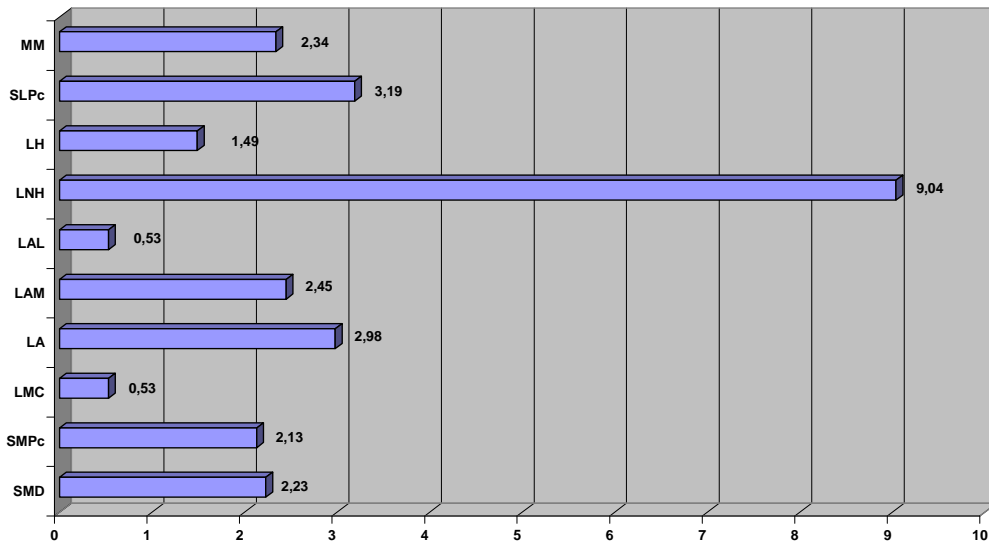
**INCIDENCIA DE LAS NEOPLASIAS HEMATOPOYÉTICAS EN VALLADOLID  
(PERIODO 2004-2007)**



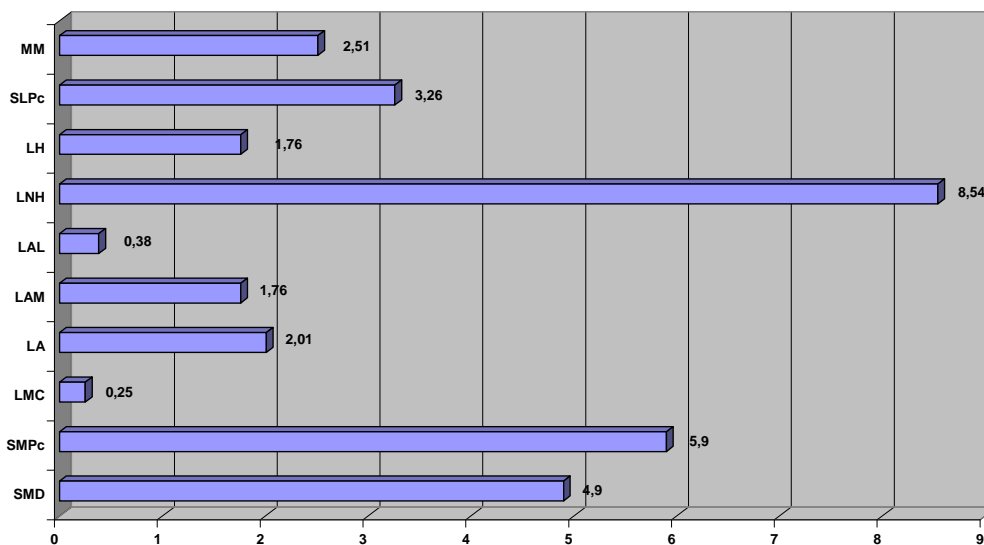
**INCIDENCIA DE LAS NEOPLASIAS HEMATOPOYÉTICAS EN VALLADOLID  
Periodo 2004-2007. Varones**



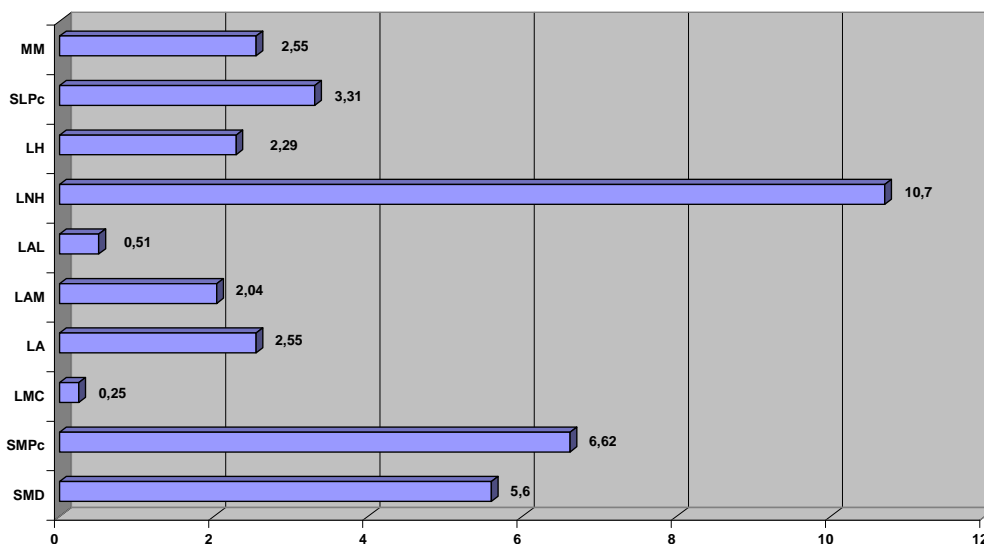
**INCIDENCIA DE LAS NEOPLASIAS HEMATOPOYÉTICAS EN VALLADOLID  
Periodo 2004-2007. Mujeres**



**INCIDENCIA DE LAS NEOPLASIAS HEMATOPOYÉTICAS EN ZAMORA  
(PERIODO 2004-2007)**



**INCIDENCIA DE LAS NEOPLASIAS HEMATOPOYÉTICAS EN ZAMORA  
Periodo 2004-2007. Varones**



**INCIDENCIA DE LAS NEOPLASIAS HEMATOPOYÉTICAS EN ZAMORA  
Periodo 2004-2007. Mujeres**

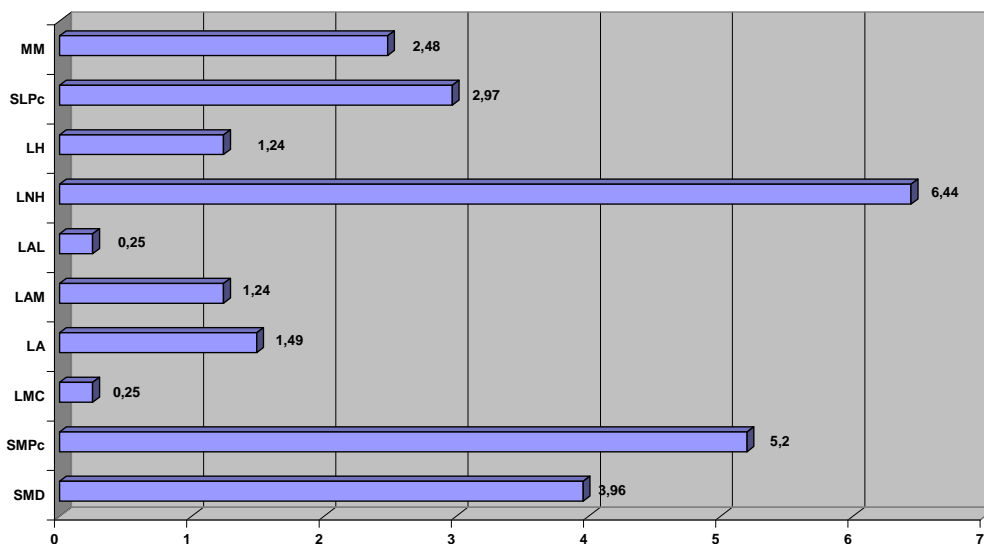


Grafico Comparativo Varones-Mujeres

